

POWERFUL TRUCKS



ВАШ поставщик HANGCHA

Торговый Дом "Вертикаль"

Центральный офис

г. Нижний Новгород, ул. Монастырка, д. 21Б
Тел.: 8 (800) 700-100-9 - звонки по России бесплатно
Тел.: 8 (831) 256-17-17 – многоканальный
info@td-v.ru
www.td-v.ru



**STAGE V
CERTIFIED**

**Вилочные погрузчики
с двигателем внутреннего сгорания
Серия X**

грузоподъемность от 14 000 до 18 000 кг

Вилочные погрузчики с ДВС

Серия X

Вилочные погрузчики серии X являются продолжением новой серии модифицированных погрузчиков с двигателями внутреннего сгорания с противовесом, разработанная компанией Hangcha с применением мировых передовых технологий, основанных на использовании только оригинальных продуктов.

Благодаря комплексной модернизации эргономики, улучшения показателей энергосбережения, экологичности, комфорта, безопасности и надёжности погрузчики из этого модельного ряда имеют все шансы стать погрузчиками мирового уровня, способными удовлетворить даже самых требовательных заказчиков.

ХАРАКТЕРИСТИКИ

Вилочные погрузчики из данного модельного ряда отличаются совершенно новым внешним видом. Обтекаемый корпус и стильный промышленный дизайн повышает их узнаваемость.

Несмотря на внушительную грузоподъемность, погрузчик выглядит компактным и элегантным.

Ключевыми деталями погрузчика являются продукты всемирно известных брендов, которые использовались в предыдущих моделях.

Каждая модель состоит из базовой и модульной конструкций, все детали перед сборкой проходят тщательную многоступенчатую проверку.

За счет этого вилочный погрузчик Hangcha можно назвать действительно надежным и функциональным помощником.



Простота/ Эффективность/ Экономичность

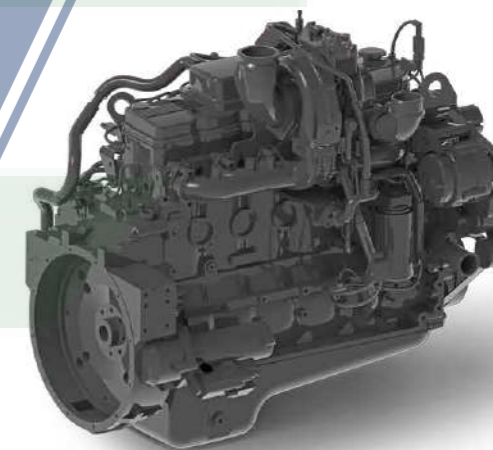


STAGE V & TIER 4F

HANGCHA с вами на каждом этапе

Эффективные и надежные решения, отвечающие вашим требованиям

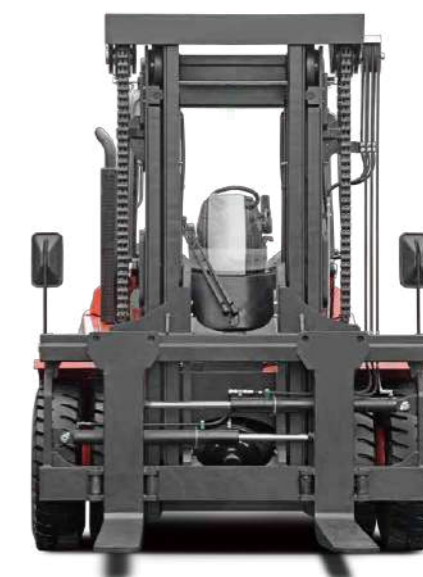
С Hangcha вы можете полностью соответствовать Stage V/Tier 4f по выбросам вредных веществ. Это соответствует требованиям клиентов по стоимости, инновациям и производительности. Технологии включают в себя топливные системы Common Rail, турбонаддув с промежуточным охлаждением, селективную каталитическую нейтрализацию (SCR), дизельные катализаторы окисления (DOC) и дизельные сажевые фильтры (DPF). Разработанные и оптимизированные для каждой модели двигателя, наши вилочные погрузчики обеспечивают максимальную эффективность и надежность.



CUMMINS B6.7

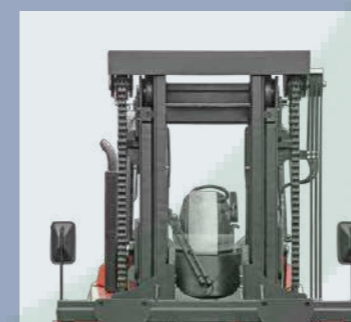
Высокая производительность

Производительность улучшена. Скорость движения и скорость подъема увеличены на 10%-20%. Корпус погрузчика уменьшен, а его маневренность увеличена. Благодаря технологии CAE (компьютерная инженерия) структурные компоненты стали более сбалансированы.



Комфорт

Полностью подвесная кабина нового типа с панорамным остеклением. Оптимизировано и увеличено пространство внутри кабины. Все ключевые узлы расположены максимально эргономично для оператора. Цельная рама из профилированных стальных труб обеспечивает высокую прочность и лучшую герметичность.



Отличная круговая обзорность достигается благодаря общей конструкции.



Благодаря уникальной конструкции кабину можно легко откинуть без использования инструментов. Ключевые сервисные узлы легкодоступны при откидывании кабины.



Дополнительная система визуализации достигается за счет передней и задней камер, что значительно повышает общую безопасность.



Коробка передач ZF с микроэлектронным управлением обеспечивает плавное трехступенчатое переключение передач.



Гидравлика с датчиком нагрузки обеспечивает высокую эффективность и энергосбережение, снижает рабочую температуру гидравлического масла, а также продлевает срок службы гидравлических компонентов и уплотнений.



Противоскользящая педаль обеспечивает удобный и безопасный доступ в кабину.



Батарейный отсек легко открывается для удобства обслуживания.



ЖК-дисплей нового дизайна обладает более широкими функциями и стабильной работой. Он отображает важную информацию, такую как состояние машины, неисправности двигателя и тд. Оператору проще оценить состояние погрузчика и вовремя устранить неисправность.



Подвесное сиденье, которое оператор любой комплектации может с легкостью настроить "под себя".



Тяговый мост KESSLER для тяжелых условий эксплуатации, двухступенчатое замедление. Тормоза мокрого типа, не требующие обслуживания. Стояночный тормоз с гидравлической разжимной пружиной, безопасный и надежный.



Стандартная спецификация

- / Дуплексная мачта
- / Одинарный рычаг управления - управление положением вила
- / Кондиционер охлаждения/нагрева
- / Гидравлический усилитель руля
- / Четырехсторонний многоходовой клапан
- / Система OPS
- / Регулируемая рулевая колонка
- / Самоблокирующийся клапан опрокидывающегося масляного контура
- / Клапан ограничения скорости подъема
- / Высокорасположенная выхлопная система
- / Тяговое устройство
- / Выключатель питания
- / Реверсивный радар
- / Индикатор структуры шины CAN-bus
- / Светодиодные лампы
- / Пневматическая шина
- / Реверсивный зуммер
- / Ручное откидывание кабины
- / Регулируемый подлокотник
- / Инструменты

Опции

- / Покраска в цвет (по желанию заказчика)
- / Вилы спецназначения
- / Цельнолитая шина
- / Бортовой переговорный аппарат
- / Звуковое предупреждение
- / Сигнал заднего хода
- / Сигнальная лампа
- / Система видеоконтроля
- / Искрогаситель
- / Огнетушитель (2кг/4кг)
- / Автоматическое устройство пожаротушения
- / Светодиодная рабочая лампа
- / Четырехконтурная система регистрации вождения
- / Устройство ограничения скорости
- / Синяя лампа
- / Система взвешивания
- / Фильтр предварительной очистки воздуха
- / Электростатический цепной вентилятор
- / Электрогидравлическая откидывающаяся кабин

Надежность

Повышенная степень оцифровки, дополнительный центральный контроллер, структура шины CAN-bus, встроенные многочисленные функции диагностики, управления и аварийной сигнализации удобны для более точной диагностики.

Точная работа

Умное и точное управление. Оптимизация кривой гидравлического тормоза.

