



Торговый дом "Вертикаль",
г. Нижний Новгород, ул.
Монастырка, 21 Б

8 (800) 700-10-09
+7 (831) 256-17-17
info@td-v.ru
www.td-v.ru



ZHEJIANG HANGCHA IMP. & EXP. CO., LTD.

Factory site: 666 Xiangfu Road,
Hangzhou, Zhejiang, China (311305)

Tel: +86-571-88926735 88926755
Fax: +86-571-88926789 88132890

sales@hcforklift.com
www.hcforklift.com



HANGCHA GROUP CO., LTD. reserves the right to make any changes without notice concerning colors, equipment, or specifications detailed in this brochure, or to discontinue individual models. The colors of trucks, delivered may differ slightly from those in brochures.

2020 VERSION / COPYRIGHT 2020/10



Ричтрак А-серии, управление стоя

грузоподъемность от 1500 до 1800 кг



Официальный дистрибьютор Hangcha в России



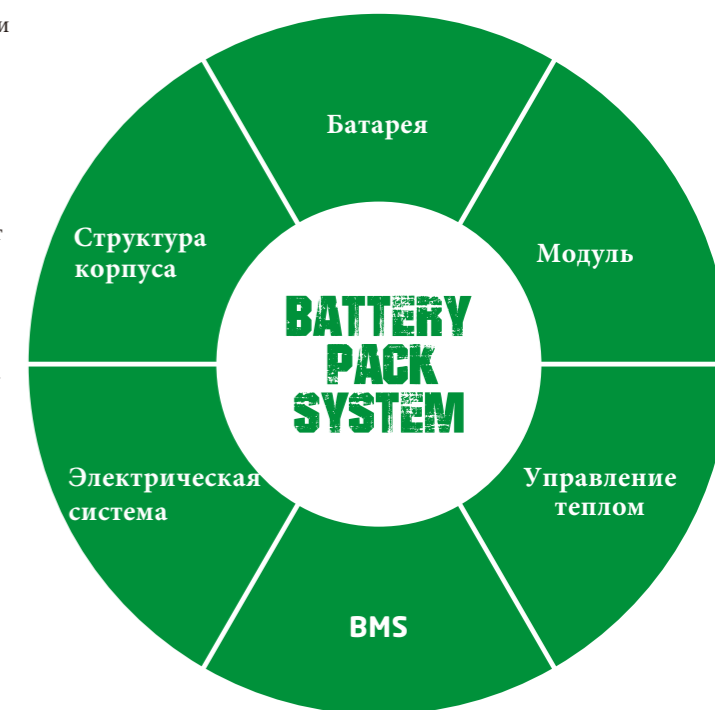
ЛИТИЙ-ИОННЫЙ ПРОМЫШЛЕННЫЙ



ИННОВАЦИОННЫЕ РЕШЕНИЯ НОВАЯ ЭНЕРГИЯ СЕЙЧАС

Инновационная, надежная литий-ионная технология (железо-фосфат лития), разработанная совместно компаниями HANGCHA и CATS. Аккумуляторные элементы и модули производства CATL, с надежным качеством, исключительно для HANGCHA.

- / Мы используем квадратные литий-железо-фосфатные батареи и модули, используемые в больших количествах коммерческими транспортными средствами в странах с развитой экономикой.
- / Модуль использует раму из алюминиевого сплава, которая является прочной, легкой и обладает отличным тепловыделением.
- / Безопасный и эффективный: Эффективность зарядки достигает 98%, температура теплового разгона 600 °C или выше..
- / Адаптирован к низким температурам: В стандартную комплектацию входит функция электрического нагрева, обеспечивающая нормальную работу при низких температурах.
- / Быстрая зарядка: Может заряжаться и работать одновременно, полностью заряжается за 2 часа.
- / Длительный срок службы: 4000 циклов зарядки, сохранение емкости более 80%.
- / Не требует технического обслуживания: Батарея не требует ручного обслуживания.
- / Зеленый и чистый: без загрязнений, с нулевыми выбросами.



Быстрая зарядка и возможность подзарядки обеспечивают постоянную доступность транспортных средств.

Складская техника с литий-ионным АКБ всегда доступна. Быстрая полная зарядка или ускоренная зарядка (100% зарядка за 2 часа). АКБ не требуют технического обслуживания и не требуют замены батареи при использовании в несколько смен.



HANGCHA предоставляет литий-ионный аккумулятор (LiFePO4) с гарантией 5 лет или 10000 часов.



**5 YEARS
WARRANTY**

Спецификация литий-ионного аккумуляторного АКБ

Тип		CQD15-AC2S-I	CPD18-AC2S-I
Литий-ионная батарея	V/Ah	48/202	48/202
Литий-ионная батарея (опция)	V/Ah	48/271	48/271
Зарядное устройство		SLC-48100	SLC-48100

Ричтрак А-серии, управление стоя

Ричтрак серии А - это продукт нового поколения, разработанный нашей компанией в ответ на различные потребности рынка. Ричтрак обладает удобной эргономикой, широким обзором и стабильной системой управления.

Компактный корпус /
Высокая
производительность



КОМФОРТ

- / Оптимальный эргономичный дизайн: рулевое колесо, рычаг управления и педаль газа расположены на наилучшем расстоянии от водителя, что делает управление более легким и комфортным.
- / Недавно разработанная опора для спины большой площади мягкая и удобная, снижающая усталость оператора.
- / Внедрены многоходовые клапаны Shimadzu с низким пусковым усилием. Комфорт повышается на 30%.

БЕЗОПАСНОСТЬ

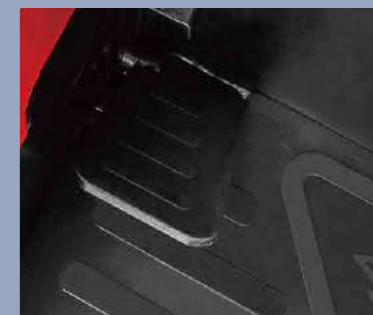
- / Оптимальный механизм подвески с четырьмя рычагами приводит в действие ведущее колесо и вспомогательные колеса, тем самым уменьшая проскальзывание ведущего колеса.
- / Дисковый механический тормоз и система рекуперативного торможения делают грузовик более безопасным и надежным.
- / Скорость поворота регулируется в соответствии с радиусом поворота, обеспечивая стабильный поворот в соответствии с рабочим состоянием.
- / Если оператор не находится в нормальном рабочем положении, подача питания прерывается и операции по погрузке (кроме опускания) прекращаются.
- / Правая ножка OHG перемещается назад, чтобы защитить спину водителя в случае столкновения.

НАДЕЖНОСТЬ

- / Контроллер Curtis и связь по CAN-маршруту обеспечивают безопасность и надежность.
- / Многоходовой клапан Shimadzu и шестеренчатый насос обеспечивают более высокую эффективность и более высокую скорость подъема.
- / Система EPS с бесщеточной технологией, делающей рулевое управление и управление проще и понятнее.

СТАБИЛЬНОСТЬ

- / Система управления подвеской эффективно уменьшает тряску при повороте, подъеме и движении вперед и назад.
- / Двигатель насоса, установленный на задней стороне корпуса, перемещает центр тяжести назад и улучшает устойчивость.
- / Автоматическое регулирование скорости: скорость перемещения регулируется в соответствии с высотой подъема, обеспечивая стабильность и безопасность.



Безопасная педаль: когда педаль отпущена, движение прекращается, и включается только гидравлическое управление.



Зарядный штекер внутри отсека оператора, это устраняет необходимость отсоединять штекер от аккумулятора, повышая удобство эксплуатации (Std.)



Новая конструкция мачты и большая открытая стальная крыша обеспечивают отличную видимость и безопасность



Рабочее место оператора



Вилы могут наклоняться вперед / назад для удобства загрузки

ПОДДЕРЖКА

- / Тяговая и подъемная системы оснащены не требующим технического обслуживания двигателем переменного тока.
- / Дверь может быть полностью открыта для удобства обслуживания.
- / Система выдвижения батареи проста для ее замены.
- / Контроллер и многоходовой клапан расположены на передней стороне корпуса, и во время технического обслуживания необходимо только открыть переднюю уплотнительную пластину.



ЭНЕРГОСБЕРЕЖЕНИЕ И ЭФФЕКТИВНОСТЬ

- / Передовая технология Hangcha, обеспечивающая длительное рабочее время, экономична за счет снижения веса грузовика на 16%
- / Гидравлическая система была оптимизирована для повышения производительности подъема. Скорость подъема была увеличена на 23% без нагрузки, а скорость подъема с полной нагрузкой увеличена на 22%.
- / В системе тяги используется коробка передач с большим передаточным отношением, что повышает скорость двигателя и уменьшает крутящий момент.
- / Отличная производительность при наклонной поверхности (подъеме). Производительность выше на 48% без нагрузки и на 15% при полной нагрузке.

Стандартная спецификация

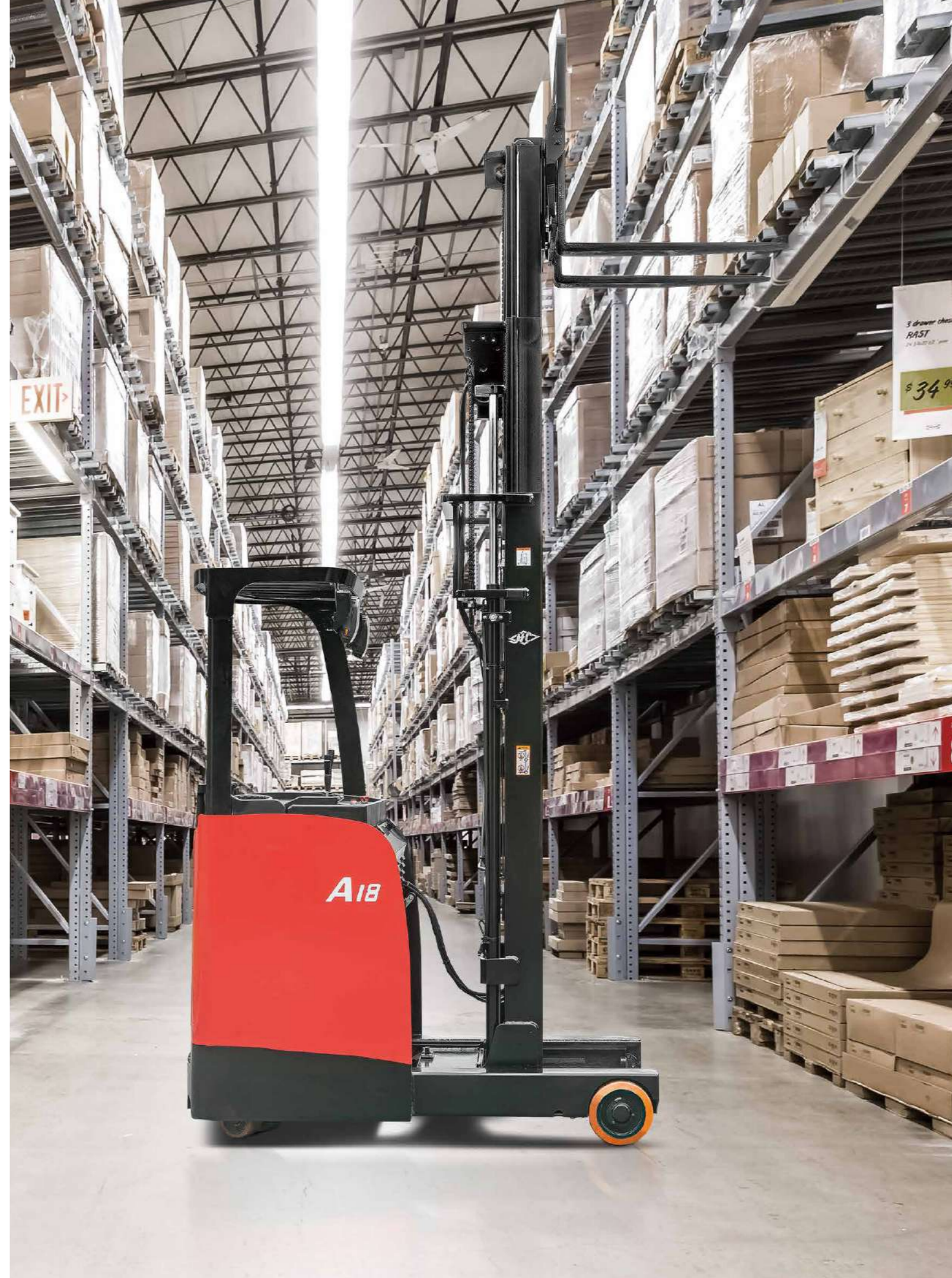
- / Фары (светодиодные) + поворотники (светодиодные)
- / Тройные клапаны Shimadzu
- / Привод переменного тока (4 кВт) + подъем переменного тока (9 кВт)
- / Система EPS (Электроусилитель рулевого управления)
- / Мягкая посадка
- / Система управления подвеской
- / Регулировка скорости на повороте
- / Механические тормоза
- / Рекуперативное торможение (реверс, нейтраль, тормоз)
- / Стандарт батареи: 48 В / 280 Ач
- / USB-порт для зарядки

Опции

- / Синие сигнальные огни
- / Система защиты от отката
- / Камера на вилках
- / Высотомер
- / Блокировка паролем
- / Зеркало
- / Огнегаситель
- / Максимальная емкость аккумулятора:
 - / 370 Ач
 - / Буферизация верхнего подъема
 - / Выбор уровня высоты
 - / Опускной запорный клапан

	CQD15/18-AC2S			
	Tianneng	Zibo	Xunqi	Hawker
280 Ah	●	○	○	
290 Ah			○	
300 Ah	○	○		○
313 Ah			○	
325 Ah	○	○	○	○
350 Ah	○	○	○	
375 Ah	○	○		○

● Стандарт ○ Опция



КОМФОРТНЫЙ ДИЗАЙН



Высота от пола: 280 мм.

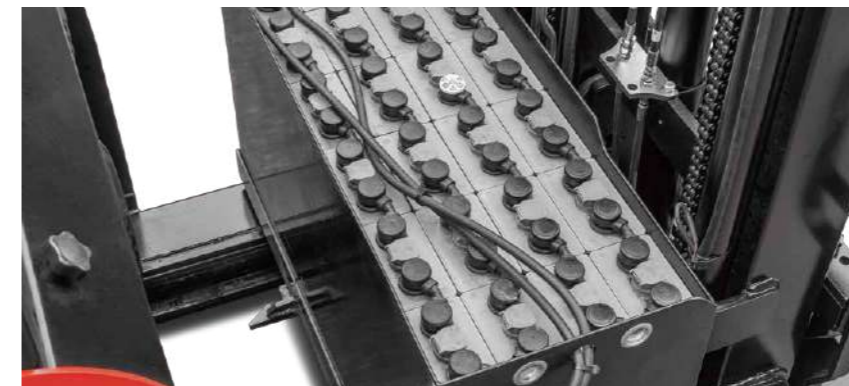
Оптимальная подъемная система

- / Новый оптимальный производственный процесс обеспечивает зазор между роликами мачты, уменьшая колебания мачты и повышая безопасность транспортного средства.
- / Добавлены функции безопасности: мачта перемещается назад, чтобы включить защиту гидравлического буфера и снизить скорость в этом положении. Это помогает уменьшить раскачивание мачты в высоком положении и делает транспортное средство более безопасным.
- / Оптимизированный трубопровод мачты с верхней и нижней компоновкой мачты улучшает обзор мачты (триплексная мачта).
- / Конструкция втулки вилочного погрузчика отличается простой конструкцией, небольшой толщиной мачты и малым весом.



СИСТЕМА ДОСТУПНОСТИ БАТАРЕИ

Батарея находится в легком доступе. Это обеспечивает плавное техническое обслуживание, проверку и замену батареи.



Замена батареи

Нажмите на педаль разблокировки

Нажмите на предохранительный выключатель

Нажмите на рычаг управления мачтой - вперед

ПРОЦЕСС ЗАМЕНЫ БАТАРЕИ

Установка батареи

Нажмите на предохранительный выключатель

Нажмите на рычаг управления мачтой - вперед

